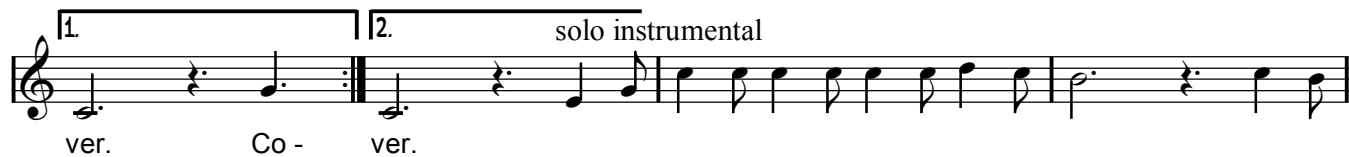


# Hino da Academia de Letras de Palhoça

Letra e Música :  
Antônio Manoel da Silva

♩ = 112  
Solo instrumental



VOZ

Tu - a au-ra é e - ru-di-ta e fe-cun-dan - te. Quão pro-

fí-cua se-rás pa-ra a so-cie-da - de. Ni-cho no-bre de su-mi-da-de rei-nan - te. Pa-tri-

mô - nio pa - lho-cen - se de ver - da - de. Com ple - ni - tu - de, qui - e - tu - de e com-pe-

tên - cia con-du - zi - rás os ru - mos da li - te - ra - tu - ra. Pois dis - ci -

pli - na, a - ti - tu - de e sa - pi - ên - cia são fer - ra - men-tas que os-ten - tas com bra-

vu - ra. Co - len - da A-ca-de-mi - a. És mo-ra - di - a da cul-tu-ra e do sa-

ber. Re-ci - pi - en - te de ta-len-to e de es-pen-dor. Ca - be-dal do es - cri-

1. tor na mis-são de es - cre - ver. 2. Co - ver. solo instrumental